



## CREATION POUR L'ARDOISE

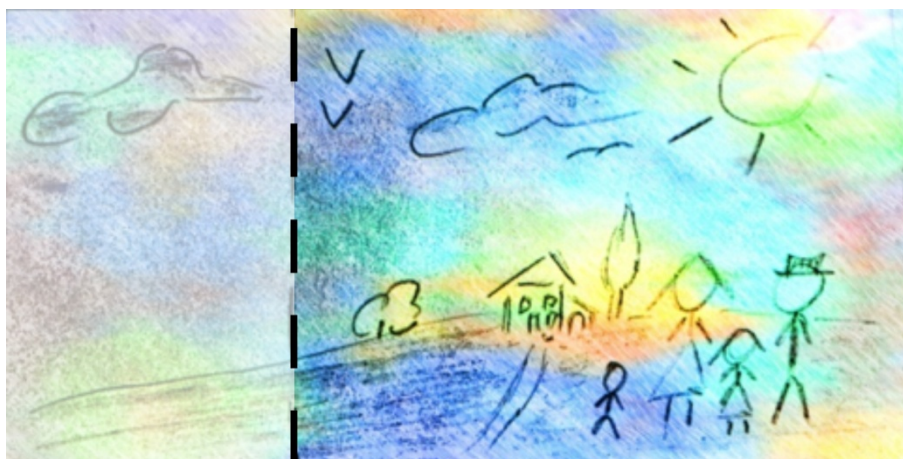
### Fiche technique pour réaliser le dessin

d'une face d'un des futurs billets de L'Ardoise.

**10 œuvres à sélectionner sur tout le territoire de L'Ardoise !**

( Bertrix, Bièvre, Bouillon, Daverdisse, Gedinne, Paliseul, Vresse-sur-Semois, Wellin )

- Le format : le billet taille réelle fera 12cm sur 6cm.
- Travaillez minimum un rectangle de 28cm de long x 14cm de haut, si plus grand, gardez les mêmes proportions, le même rapport !
- Toutes les techniques sont permises, attention toutefois de ne pas faire d'ajout typographique (ni chiffre, ni lettre).
- Si vous faites le choix d'une réalisation informatique, il faut qu'elle soit de haute résolution en PDF ou JPG.
- Réservez le tiers gauche pour la typographie du billet qui sera réalisée par un graphiste professionnel. Les 2/3 à droite pour votre dessin.
- Cependant il est préférable de colorier la totalité de votre création comme l'exemple ci-dessous.



Bon plaisir !

Bonne inspiration !

A vos pinceaux, crayons, pastels, ... !